

Technisches Datenblatt



Produktmerkmale

Unterbau offen

Modell

SAP -Code

00003163



– Material: Edelstahl

Technisches Datenblatt



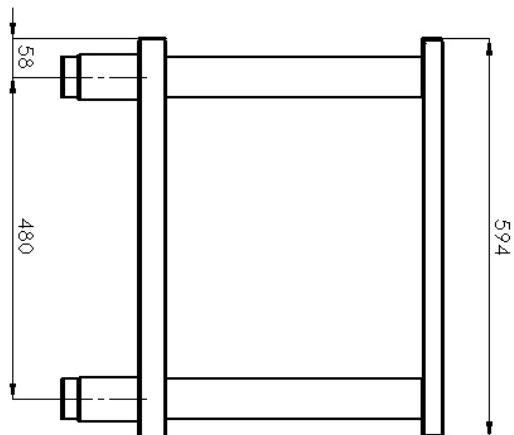
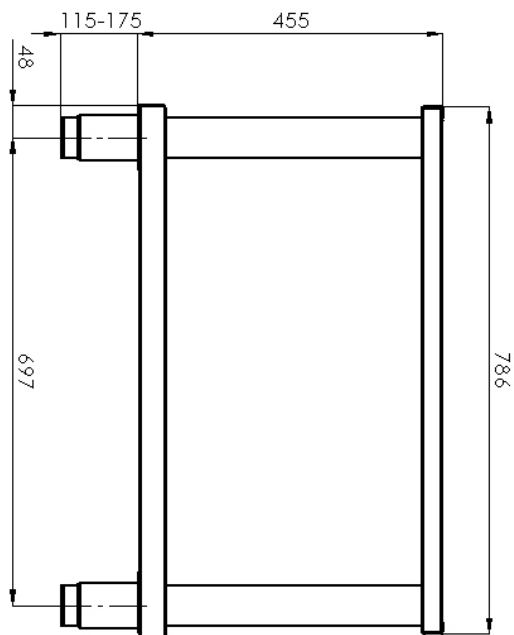
Technische Zeichnung

Unterbau offen

Modell

SAP -Code

00003163



Technisches Datenblatt



technische Parameter

Unterbau offen

Modell

SAP -Code

00003163

1. SAP -Code:

00003163

9. Bruttogewicht [kg]:

24.00

2. Netzbreite [MM]:

786

10. Material:

Edelstahl

3. Nettentiefe [MM]:

594

11. Verstellbare Füße:

Ja

4. Nettohöhe [MM]:

570

12. Konstruktionstyp des Geräts 3:

geöffnet

5. Nettogewicht / kg:

23.50

13. Geräteeigenschaften:

neutral

6. Bruttobreite [MM]:

810

14. Konstruktionstyp des Geräts:

stationär

7. Grobtiefe [MM]:

610

15. Einheit:

Nein

8. Bruttohöhe [MM]:

600